



ふれあいネットワーク

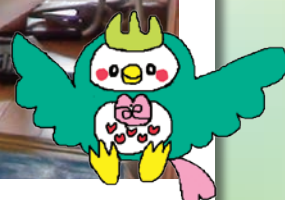
# こちら 社協です!

山口市  
社協だより  
第97号  
2022.6.1

高齢者の健康づくりグループを  
つくりませんか?



タスクン



ふれっぴー

## もくじ

- P2 本会の会長退任挨拶・就任挨拶 他
- P3 山口のふくしの仕事と、はたらくひと 他
- P4 令和4年度事業計画
- P5 令和4年度当初予算 他
- P6 介護実践教室参加者募集 他
- P7 愛の花束
- P8 放課後児童クラブ臨時支援員・補助員募集 他

この写真は、高齢者の方々が健康づくりのために体操を行っている様子です。転倒予防や骨折予防等を目的に、健康体操やストレッチ、ウォーキング等に取り組まれています。本会では、新しく立ち上げる健康づくりグループを支援しています。詳しくは2ページをご覧ください。

「こちら社協です!」はホームページでも見ることができます  
山口市社会福祉協議会

検索



山口市社協  
ホームページ

## 山口市社会福祉協議会 会長退任・就任のご挨拶

### 退任のご挨拶



前会長 岩城 精二

このたび、4月11日付で山口市社会福祉協議会会長を退任いたしました。長引くコロナ禍にあっても、皆様からご指導ご支援をいただき、地域福祉を進めることができ、心から感謝とお礼を申し上げます。

後任の徳永会長につきましても、私同様によりしくお願い申し上げ、退任の挨拶とします。

### 就任のご挨拶



会長 徳永 雅典

このたび、4月12日付けで岩城精二氏の後を受けて山口市社会福祉協議会会長に就任いたしました。

誰もが安心して暮らすことができる地域共生社会の実現に向けて、微力ではございますが全力を尽くしてこの重責を全うする所存でございますので、何とぞ前会長同様格別のご指導、ご鞭撻を賜りますようよろしくお願い申し上げます。



## 高齢者の健康づくりグループをつくりませんか？



「山口市地域住民グループ支援事業」は、これから活動を開始しようとする健康づくりを目的とした高齢者の自主活動グループに対し、運営費の一部を補助する事業です。

#### ● 対象グループ

- これから活動を開始しようとする転倒・骨折予防のための体力づくりを目的とした高齢者の自主活動グループ（健康体操、ストレッチ、ウォーキング等が対象で、ペタンク、グラウンドゴルフ等の競技性を伴うものは対象外）

#### ● 補助金額

- 運営費 年間24,000円以内（月2,000円以内）
- 会場費 年間36,000円以内（月3,000円以内）
- ※地域内（自治会）に集会所等がなく、有料の会場しか確保できない場合のみ
- ※領収書の提出が必要

#### ● 実施条件

- 年間を通じて、4回以上の活動を行うこと。
- 活動開始時の会員数は5名以上で、1年以内に会員を増やしていくこと（10名程度）。
- 参加者の多くがおおむね65歳以上の地区住民で構成されていること。
- 活動の広報及び年1回以上の会員募集を行うこと。
- 会費の徴収を行うこと。

#### ● 補助期間

補助開始月から2年間



問 地域福祉課 083-924-0543





# 山口のふくしの仕事と、はたらくひと

Vol.  
4

「福祉の仕事（職種）」と、「働く人」をご紹介しますこのコーナー  
今回は放課後等デイサービスおおいちフォア・アスの保育士の岸本さんです。

## ○アス・ライフで働くようになったきっかけは？

昔から子どもに関わる仕事がしたいなと思っていました。

## ○どんな仕事をされていますか？

公園やスーパーにお出かけしたり、集団活動を通して、人や物との関わる機会や、子どもたちの「やってみたい」や「達成したい」気持ちに寄り添って活動の提案を行っています。

宿題の見守りや確認、工作のアドバイスやレクリエーション活動など、一緒に遊んだり色々な活動に挑戦したりしています。

## ○仕事のやりがいはどうですか？

みんなと過ごす中で、上手くやらなきゃ、どうしようかと思うこともあるけど、お出かけしたり、遊んだり、色んな経験を一緒にできて、いつもありがたいな、楽しいなって思います。子どもたちに会えること、工作したり何かに挑戦したりと色んな時間を一緒に過ごせることが一番の魅力です。

私は、放課後等デイサービスの  
保育士です。



社会福祉法人アス・ライフ  
おおいちフォア・アス  
岸本 朱音 さん

社会福祉法人アス・ライフ  
住所：山口市大市町3番12号  
電話：083-902-6630

## 第2回 募金箱イラストコンテスト 作品大募集!!



あなたのイラストが募金箱に！昨年に引き続き実施します。  
市内の企業や施設に置かれる募金箱のイラストを募集しています。

◇応募資格 山口市内在住、または通学している小学生・中学生・高校生

◇募集期間 令和4年6月1日(水)～7月15日(金) 当日消印有効

◇応募作品 イラストのどこかに「赤い羽根」を表示すること

◇応募方法 ホームページからダウンロードした応募用紙、または縦10.5cm×横13cmの大きさの用紙にイラストをかき、次の①～⑤を明記の上、持参、郵送またはメールのいずれかで応募してください。 ①氏名 ②住所 ③電話番号 ④学年 ⑤イラストに込めた思い

◇審査 8月上旬、本委員会関係者による審査により入賞作品を決定  
入賞者には賞状及び記念品を進呈します。

◇その他 ・応募作品はホームページで紹介します。  
・応募作品に関する一切の権利は、山口市共同募金委員会に帰属します。

※詳しい応募の決まりはホームページをご確認ください。 → → →



※第1回赤い羽根賞  
受賞作品

山口市社会福祉協議会  
ホームページはこちら!!



<問い合わせ先・提出先> 社会福祉法人山口市共同募金委員会（山口市社会福祉協議会内）  
〒753-0035 山口市上堅小路89番地1「山口しあわせプラザ」2F  
TEL：083-934-3538 mail：honbu@yshakyo.or.jp

# 令和4年度 山口市社会福祉協議会事業計画

●●●●●●●●●● 今年度は、これらの事業に取り組みます。 ●●●●●●●●●●

## 1. 「第3次山口市地域福祉活動計画」の推進と「第4次山口市地域福祉活動計画」の策定

◎「地域共生社会」の実現をめざし、「あらゆる生活課題への対応」と「地域のつながりの再構築」を指針として、包括的支援体制の構築に努めます。

### ① 地区社会福祉協議会活動の支援と協働

- ・地区担当職員を設け、各地区社協の小地域福祉活動計画の推進を支援します。
- ・山口市地区社会福祉協議会連絡会については、事務局の立場から研修会や情報交換会等の企画・調整を支援し、地区社協と協働した事業運営を進めます。

### ② 地域福祉を推進する人材の育成と専門職等のネットワークの構築

- ・講座・研修会の開催等関係機関・団体と連携して地域福祉を推進する人材の育成を図ります。
- ・ボランティア養成、交流、研修事業を行うとともに、福祉教育推進協力校の指定を年次的に行います。
- ・地域福祉団体やNPO 団体等と情報共有しながらネットワークの構築を図ります。

### ③ 見守り訪問活動及び地域支え合い活動の推進

- ・平常時の見守り活動が地域の支え合い活動につながるよう推進します。

### ④ 地域子育て支援機能の充実

- ・子育て家庭へのサポートとして、児童館（山口・秋穂）及び放課後児童クラブの運営や子育てサロンへの支援に取り組めるよう支援します。

### ⑤ 社会福祉法人の地域公益活動の支援と協働

- ・山口市で福祉施設・事業所を運営する社会福祉法人が、地域の福祉課題に対して、連携・協働して課題解決に取り組みます。

### ⑥ 地域福祉権利擁護事業及び法人後見事業の充実・強化

- ・認知症や知的障がい、精神障がい等の理由により判断能力が不十分な方に、金銭管理を行うなどの支援をするとともに、法人成年後見事業にも取り組みます。

### ⑦ 法律相談や貸付相談等の生活支援事業の推進

- ・弁護士相談を実施し、法律的な諸問題に関する相談に応じます。
- ・特例貸付受付期間終了後も、パーソナル・サポートセンターやまぐち及びフードバンク山口等の他機関と連携し、低所得世帯や生活困窮世帯への支援を行います。

### ⑧ 介護保険法関連事業及び障害者総合支援法に基づくサービス事業の推進

- ・介護保険事業所、地域活動支援センター、就労継続支援B型事業所の運営を通じ、高齢者及び障がいのある方の生活の支援に取り組みます。
- ・手話通訳者、要約筆記者を設置し、聴覚障がい者の意思疎通支援を進めます。
- ・新しく受託した「山口市川西第2 地域包括支援センター」で、より地域に密着した運営を行います。

## 2. 「第2次山口市社会福祉協議会活動基盤強化計画」の推進及び「第3次山口市社会福祉協議会活動基盤強化計画」の策定

◎令和3年度から策定に取り組んだ「第3次山口市社会福祉協議会活動基盤強化計画」について、具体的取組項目や年次計画を決定し完成します。

### ① 自律した法人運営と「働き方改革」の推進

- ・市町社協の経営理念を職員がしっかりと理解し、自律した運営に努めます。
- ・IT 化の推進などを行いながら「働き方改革」を推進し、働きやすい職場環境づくりを進めます。

### ② 財源の新規開拓と効果的な法人及び事業運営による経営基盤の強化

- ・自主財源の確保と新規開拓、支出を減らす効率的な法人及び事業運営、職員に対する経営感覚の啓発の3つを基本に対策を講じます。

### ③ 社協の経営理念に基づいた計画的な人材の育成・確保の仕組みづくり

- ・人事管理制度の一体的な運営を目指しつつ、計画的に人材（職員）を育成するとともにキャリアアップ形成に努めます。



# 令和4年度 山口市社会福祉協議会当初予算

収 入 (千円)		
科 目	金 額	割 合
会費収入	33,608	2.5%
分担金収入	1,700	0.1%
寄附金収入	18,372	1.4%
経常経費補助金収入	294,551	21.8%
受託金収入	278,638	20.6%
貸付事業収入	1,002	0.1%
事業収入	6,234	0.5%
介護保険事業収入	282,984	21.0%
就労支援事業収入	4,490	0.3%
障害福祉サービス等事業収入	84,180	6.2%
医療事業収入	12,115	0.9%
受取利息配当金収入	458	0.0%
その他の収入	586	0.0%
その他の活動収入	141,644	10.5%
前期末支払資金残高	189,939	14.1%
収入合計	1,350,501	100.0%

支 出 (千円)		
科 目	金 額	割 合
人件費支出	701,784	52.0%
事業費支出	129,268	9.6%
事務費支出	73,886	5.5%
就労支援事業支出	4,490	0.3%
貸付事業支出	1,001	0.1%
分担金支出	1,786	0.1%
助成金支出	89,568	6.6%
負担金支出	1,320	0.1%
施設整備等支出	6,478	0.5%
その他の活動支出	155,315	11.5%
予備費	5,984	0.4%
当期末支払資金残高	179,621	13.3%
支出合計	1,350,501	100.0%

総額 **1,350,501,000円**



タスクくん

皆様からのご支援やご協力に心より感謝いたします。

令和3年度社協会員会費

総額 **33,277,495円**



ふれっぴー

## 社協会員会費が地域の福祉活動を支えています

ご協力いただいた会員会費は、山口市社会福祉協議会が展開する福祉事業のほか、お住まいの地区社会福祉協議会に助成され、市内の地域福祉活動を支える大切な財源になっています。

今年度もご協力いただきますようお願いいたします。

## 主な使いみち

### ◇地区社協の活動を支えています

市内25地区の社会福祉協議会では、それぞれの地域の特性を活かした地域福祉活動を行っています。

### ◇福祉員活動を支えています

福祉員は「小地域福祉活動の推進者」です。民生委員・児童委員、自治会福祉部等の地域の方々と協力しながら、一人暮らし高齢者等の見守り訪問活動等の小地域福祉活動を進めています。

### ◇地域の中での「集いの場」づくりを支えています

ふれあい・いきいきサロンや子育てサロン等、地域の中で「楽しく」「気軽に」「無理なく」集える場づくりを進めています。

### ◇判断能力が不十分な方の地域での生活を支えています

認知症や知的障がい、精神障がいのために、判断能力が不十分な方が地域で自立した生活を送るため「地域福祉権利擁護事業」を行っています。

また、法人成年後見事業として、判断能力が不十分な方を法的に保護し地域生活の支援を行っています。



## 山口児童館 講座参加者募集

## ぷれい☆メイト

～大学生のお兄さん・お姉さんと遊ぼう！～

日 ①6月25日(土) 七夕飾り作り  
 ②7月30日(土) 水遊び  
 両日とも午後1時30分～3時30分

定 15名 対 3歳～小学6年生

持 ①②水筒 ②水着、タオル

受 ①6月22日(水)・23日(木)  
 ②7月27日(水)・28日(木)



## おはなしラリー

☆学芸大学のお兄さんお姉さんが、いろいろな手法でお話をしてくれるよ！(例：劇、パネルシアター、ペープサートなど)

日 7月16日(土) 午後1時30分～3時30分  
 定 20名 持 水筒 対 3歳～小学6年生  
 受 6月29日(水)～7月1日(金)

申 問 山口市山口児童館  
 山口市下堅小路254番地

☎ 083-928-8656 (午前9時～午後5時)  
 ※電話のみの受付(受付順)、申し込みは保護者に限る  
 ※全講座、幼児は保護者同伴

## じどうかんプール開放!!

日 7月20(水)、21(木)、22(金)、27(水)、28(木)、  
 29日(金)、8月3(水)、4(木)、5(金)、10日(水)  
 午後1時～3時 ※申込不要、天候により中止



## 秋穂コミュニティセンター行事のご案内

## \* ハンドメイド講座

～マグネットボードを作ろう～

日 6月18日(土) 午後1時30分～  
 対 幼児～小学生(幼児の方は保護者同伴)  
 講 溝部 理恵先生  
 費 200円 定 10名  
 受 6月4日(土)～11日(土)



## \* たなばた会「美女と野獣」オペレッタ

日 7月2日(土) 午後1時30分～  
 対 幼児～小学生(幼児の方は保護者同伴)  
 費 無料 定 15名  
 受 6月18日(土)～25日(土)

申 問 山口市秋穂コミュニティセンター  
 山口市秋穂東6527番地2  
 ☎ 083-984-2130 (Fax兼用)

## \* にこにこキッズ「6月」

～いろいろな技法で絵をかいて遊ぼう～

日 6月26日(日) 午後1時30分～  
 内 造形あそび 対 小学生 費 無料  
 定 10名 受 6月12日(日)～19日(日)

## \* 伝承グループさんの夏休み工作教室

～ペットボトルで風車を作ろう～

日 7月30日(土) 午後1時30分～  
 対 幼児～小学生  
 (幼児の方は保護者同伴)  
 費 無料 定 15名  
 受 7月16日(土)～23日(土)



- 秋穂コミュニティセンターの行事参加は、原則山口市在住の方。
- 新型コロナウイルス感染症の状況次第では、中止や延期の可能性もあります。

## 介護実践教室 参加者募集

介護に関する基本的な知識や技術などについて学んでみませんか？

日 6月10日(金) 午後1時30分～3時 場 南部支所(小郡下郷1437番地6)  
 内 「介護者の気持ちの持ち方、介護への向きあい方」 講 藤本 令子氏 定 20名

申 問 山口市介護者の会事務局(地域福祉課内) ☎ 083-924-0543  
 ※参加を希望される方は必ず事務局までご連絡をお願いいたします。

詳細はこちらを  
 ご覧ください



ふれっぴー





# 愛の花束

2022年2月16日～2022年4月15日まで(順不同)

社会福祉事業のために、多くの皆様から善意がよせられました。ここに厚くお礼申し上げます。  
なお、氏名・金額はご了解いただいた方のみ掲載しています。

## 【香典返し・忌明け】

寄附者名	逝去者御芳名	寄附金額
《白石》		
久保田美子 様	(御夫君) 勝 美 様	
《湯田》		
江村 美紀 様	(御尊父) 武 治 様	
松永 英樹 様	(御母堂) 信 子 様	100,000
《小鯖》		
原田 静良 様	(御母堂) ナ ツ 工 様	
《大内》		
吉野ヤエ子 様	(御夫君) 敏 男 様	
熊谷 正之 様	(御叔父) 井 上 一 男 様	
吹屋 孝雄 様	(御母堂) 和 子 様	
《宮野》		
吉松 節夫 様	(御母堂) ト 幸 様	100,000
《大歳》		
長谷川 充 様	(御尊父) 文 昭 様	
藤中マシエ 様	(御夫君) 昇 様	
藤井 豊秋 様	(御令室) 清 子 様	
藤井 盛 様	(御尊父) 盛 男 様	
《陶》		
立石 健 様	(御令室) 美 恵 子 様	
《鑄銭司》		
藤本 和政 様	(御尊父) 庄 藏 様	
《名田島》		
廣嶋野里子 様	(御母堂) 静 江 様	
末永 達也 様	(御尊父) 武 士 様	
岡田 定治 様	(御母堂) 久 江 様	
《秋穂二島》		
小川 泰一 様	(御母堂) 房 子 様	
平原 祐次 様	(御令室) 花 枝 様	200,000
《嘉川》		
岡村 一男 様	(御母堂) 好 子 様	
村田 守由 様	(御尊父) 宣 之 様	
津脇 和夫 様	(御尊父) 義 人 様	
山本 良江 様	(御母堂) 優 香 様	
《佐山》		
村田 旭 様	(御令室) 朝 乃 様	
早稻田弘生 様	(御令室) 順 子 様	
松本 伸夫 様	(御母堂) 照 子 様	
《小郡》		
野村三智子 様	(御母堂) ミ ヨ イ 様	
高田 初雄 様	(御尊父) 静 徳 様	
《秋穂》		
藤本 信江 様	(御夫君) 茂 様	

平田 道代 様	(御夫君) 典 男 様	
《阿知須》		
匿名 様		100,000
山野 政文 様	(御尊父) 芳 雄 様	30,000
上野 文男 様	(御母堂) ミ サ ホ 様	
林 明央 様	(御尊父) 國 雄 様	100,000
黒田 忠 様	(御母堂) フ ミ コ 様	
中村 孝 様	(御尊父) 成 孝 様	
《徳地出雲》		
水津 隆史 様	(御尊父) 直 様	100,000
中村 隆敏 様	(御令室) フ ミ 様	
《徳地八坂》		
家本 和明 様	(御母堂) 初 枝 様	
《徳地柚野》		
賀屋嘉江子 様	(御夫君) 卓 三 様	
原 久江 様	(御夫君) 博 志 様	
《阿東》		
岩田 寛之 様	(御祖母) 恵 美 子 様	
大枝 継夫 様	(御母堂) 榮 子 様	100,000
堀川 徳 様	(御母堂) ミ ヨ 子 様	140,000
宇佐川 速 様	(御母堂) 英 子 様	100,000
竹内 大二 様	(御尊父) 芳 雄 様	
津石 周平 様	(御尊父) 卓 己 様	
原田 勝 様	(御母堂) 博 江 様	

## 香典返し・忌明け合計金額

3,232,000円

## 【一般】

(※受付日順)

寄附者名	寄附内容(目的)	寄附金額
戎谷 ヒロ子 様	夫の十七回忌	
匿名 様	社会福祉推進費 (第402回・403回)	
匿名 様	社会福祉推進費 (第570回・571回)	

## 一般合計金額

183,715円

## 【物品預託】

(※受付日順)

寄附者名	寄附内容(目的)	寄附物品
岡本 紀昭・カズエ 様		ランドセル・学用品
末永 和代 様		米15kg・カップラーメン他
YIC情報ビジネス専門 学校 様		点字版セット21個
使用済切手整理 ボランティア 様		使用済切手

## 手話体験講座のご案内

～手話は聞こえない人の大切な「ことば」です。  
手話を体験してみませんか？～

## 【山口会場】

日 6月8日(水) 午後6時30分～8時 定 15名

場 社会福祉センターしらさぎ会館  
(堂の前町1番5号)

## 【小郡会場】

<午前の部> 定 15名

日 6月20日(月) 午前10時～11時30分

場 山口市社会福祉協議会南部支所(小郡下郷1437番地6)

<夜の部> 定 15名

日 6月10日(金) 午後6時30分～8時

場 小郡地域交流センター(小郡下郷609-1)



タスくん

夏休み 子どもボランティア  
講座のご案内

～身近な「やさしさ」「心遣い」発見隊～

日 7月27日(水)・8月3日(水)・10日(水)

午前10時～正午

場 山口市ボランティアセンター

(下堅小路254番地)

対 小学4年生～6年生

定 10名

内 ・手話体験 ・点字体験 ・音声訳体験  
・自分たちでできる誰にとってもやさしいまちづくりをかんがえてみよう

申 山口市ボランティアセンター(地域福祉課内)

☎ 083-922-7211

FAX 083-924-1398

✉ yama-t@yshakyo.or.jp

氏名、連絡先、年齢をお知らせください。

## 放課後児童クラブ臨時支援員・補助員募集!

放課後児童クラブでは、夏休み期間中に子どもたちと一緒に過ごしていただける支援員または補助員を募集しています。

◆支援員: 時間給983円 資格/保育士・幼稚園・学校教諭の免許をお持ちの方

◆補助員: 時間給897円 資格/不問

## ◆募集人員・勤務地:

【小 郡】 支援員・補助員あわせて20名程度(勤務地 小郡小校区・上郷小校区の5学級のうちいずれか)

【秋 穂】 支援員・補助員あわせて5名程度(勤務地 秋穂地域放課後児童クラブ2学級のうちいずれか)

【阿知須】 支援員・補助員あわせて10名程度(勤務地 阿知須地域放課後児童クラブ3学級のうちいずれか)

【阿 東】 支援員・補助員あわせて2名程度(勤務地 阿東地域放課後児童クラブ2学級のうちいずれか)

◆勤務時間: 月曜日から土曜日(祝日除く) 午前7時45分～午後6時(6時間程度での交替制)

◆応募方法: 市販の履歴書に自筆で記入、写真を貼付の上、下記申込み先へ郵送またはご持参ください。

◆選考方法: 面接

## ◆申込み・問合せ先

【小 郡】南部支所 地域福祉担当 ☎083-973-0450 【秋 穂】秋穂コミュニティセンター ☎083-984-2130

【阿知須】阿知須出張所 ☎0836-66-2000 【阿 東】阿東出張所 ☎083-952-0294



ふれっぴー

## 法 律 相 談

弁護士が無料であなたの相談にのります

## ▼たとえば

- \*相続について
- \*離婚や親権
- \*借金のこと
- \*近隣トラブル
- \*事故後の処理
- など…

## ▼相談するにあたって…

- \*事前に電話でお申込みください。(申込みは先着順です。)
- \*相談時間を有効に使うために、必要な書類があればお持ちください。
- \*相談内容によっては、他の相談機関をご紹介します場合もあります。

【要予約…定員は1会場あたり4名です。定員になり次第締め切ります。】

相談日時	会 場	申込み問合せ先
①6月15日(水)午後1時30分～3時30分 (1人30分以内) ★予約受付は5月19日(木)から	阿知須出張所 (阿知須健康福祉センター)	南部支所 生活相談担当 ☎083-941-5505
②7月6日(水)午後1時30分～3時30分 (1人30分以内) ★予約受付は6月2日(木)から	阿東出張所 (阿東老人福祉センター)	本所・北部支所 生活相談課 ☎083-924-1395
③7月20日(水)午後1時30分～3時30分 (1人30分以内) ★予約受付は6月16日(木)から	南部支所	南部支所 生活相談担当 ☎083-941-5505
④8月3日(水)午後1時30分～3時30分 (1人30分以内) ★予約受付は7月7日(木)から	本所・北部支所 (山口しあわせプラザ)	本所・北部支所 生活相談課 ☎083-924-1395

※②と④の相談日は、北部支所エリア(大殿・白石・湯田・仁保・小鯖・大内・宮野・吉敷・平川・大蔵・徳地・阿東)の方が優先となります。  
※①と③の相談日は、南部支所エリア(陶・鑄銭司・名田島・秋穂二島・嘉川・佐山・小郡・秋穂・阿知須)の方が優先となります。

「こちら社協です」は 共同募金の配分金及び社協会員会費により発行しています。